



# Report di Sostenibilità 2024



## LETTERA AGLI STAKEHOLDERS

ELSEL Srl redige ogni anno una rendicontazione di Sostenibilità, a conferma del proprio impegno per la sostenibilità Ambientale, Sociale ed Economica, determinanti della visione strategica dell'azienda.

Crediamo fortemente che la sostenibilità negli aspetti ESG (sociale, ambientale e di governance) rappresenti un elemento inderogabile per lo sviluppo delle imprese, dell'economia e del territorio.

Per questo, consapevoli del nostro ruolo, abbiamo voluto valorizzare ulteriormente la leva della sostenibilità, disegnando un orizzonte di medio termine e organizzando in modo strutturato molteplici attività nei confronti dei nostri dipendenti, delle imprese associate e degli stakeholder del territorio.

Nel contesto di grande incertezza degli ultimi anni (cambiamento climatico, polarizzazione sociale, crisi energetica, inflazione, scarsità delle materie prime, guerre), ELSEL si è dimostrata non solo capace di far fronte ai mutamenti, reagendo con ingegno e competenza alle nuove esigenze dettate dai tempi, ma anche di trasformare le criticità, in una grande occasione di cambiamento.

Nel 2024 si conferma il momento di crescita per l'azienda, sono stati nuovamente raggiunti, ed in alcuni casi superati, gli obiettivi prefissati. Il nostro organico si è rafforzato, a conferma che il capitale umano rappresenta il valore aggiunto che permette alla nostra azienda di affermarsi in un settore dinamico.

L'inclusività, la sicurezza e la formazione continua guidano il nostro impegno quotidiano, in modo da accrescere e condividere le conoscenze e per garantire un ambiente di lavoro in costante miglioramento.

La maggior parte dei fornitori non è lontana dal nostro stabilimento produttivo, elemento che ci permette di massimizzare il controllo della qualità e di garantire una maggiore tracciabilità delle materie prime e delle lavorazioni. Con queste premesse, intendiamo implementare un modello di business sempre più sostenibile e una filiera di prossimità.

Il presente Bilancio di Sostenibilità, riferito all'esercizio 2024, è stato redatto adottando lo Standard volontario per PMI non quotate emesso dall'EFRAG nella sua versione definitiva a Dicembre 2024 (VSME). Analizza gli impatti generati da ELSEL tramite le sue attività verso la popolazione interna e nei confronti di tutti gli stakeholder con cui interagisce. Investire nella sostenibilità significa, infatti, non solo rendere l'impresa più competitiva ma assumersi la responsabilità verso le generazioni future, creare valore per i nostri stakeholder e per il territorio.

Siamo consapevoli che siamo all'inizio di un lungo percorso, in cui continueremo ad impegnarci costantemente e con passione per contribuire ad un cambiamento sostenibile.

Buona Lettura

Francesco Cicillini

CEO Elsel Srl



# Chi siamo

- Quasi 40 anni di esperienza
- 61 Dipendenti al 100% dei quali è applicato il CCNL Metalmeccanici

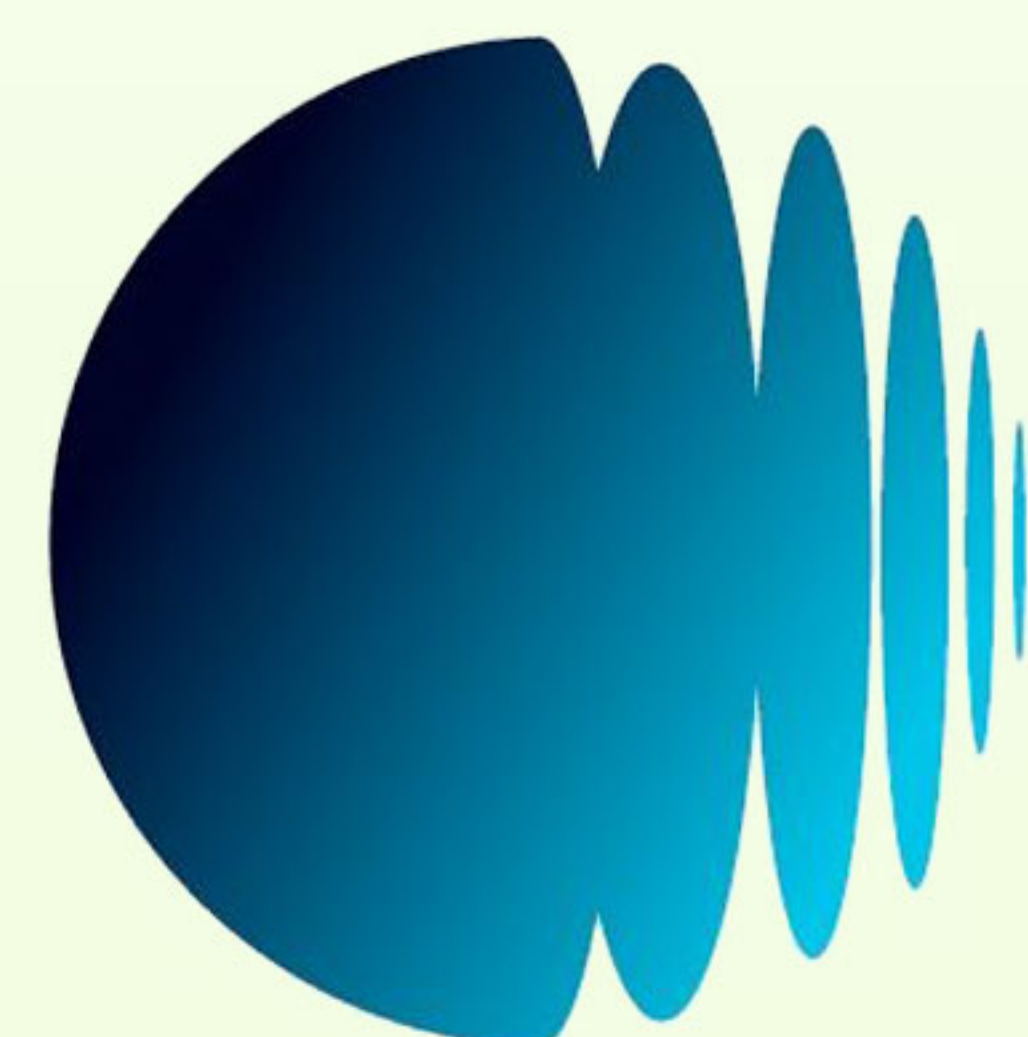




**I nostri clienti**  
I nostri clienti più importanti:



**FINCANTIERI**  
NexTech



**ELTGROUP**

**HITACHI**  
Inspire the Next

**IVECO**



# Aree di Impatto:

Ambiente	
Economia circolare e produzione di rifiuti	Uso del suolo Acqua Gestione dei rifiuti
Cambiamento Climatico ed Energia	Consumo energetico ed efficienza Le emissioni GHG
Società	
Comunità interessate	Crescita economica sostenibile e impatti economici
Lavoratori della catena del valore	Sostenibilità della catena del valore e approvvigionamento responsabile
Forza lavoro propria	Politiche e pratiche di Diversità, inclusione e Parità di Genere Salute e sicurezza sul posto di lavoro e Benessere delle persone
Governance	
Condotta aziendale	Coinvolgimento dei portatori di interessi e partnership Governano societario ed Etica Sicurezza informatica e gestione dei dati





# I nostri obiettivi

-Obiettivi di Sviluppo sostenibile che perseguiamo:



## • Obiettivo 3 Salute e benessere

- entro il 2025 ELSEL effettuerà la valutazione del benessere aziendale
- entro il 2027 almeno il 40% dei neoassunti tra il 2023 e il 2027 è di genere femminile;
- entro il 2027 organizzazione di almeno due iniziative di promozione della conciliazione dei tempi di vita lavorativa e vita privata;
- entro il 2029 ottenimento della certificazione 45001.



## • Obiettivo 7 Energia pulita e accessibile

- entro il 2025 installare pannelli fotovoltaici sul tetto della nuova sede produttiva che verrà acquisita nel corso del 2024.
- entro il 2027 consolidare un trend di diminuzione dei consumi energetici prelevati dalla rete a parità di produzione;



## • Obiettivo 9 imprese, innovazione e infrastrutture

- entro il 2025 inserire nuovi criteri di sostenibilità per la qualifica e per la valutazione dei fornitori;
- entro il 2026 avviare la prassi di invio ai nuovi fornitori del Codice etico e di Comportamento di ELSEL affinché ne accettino i contenuti e ne firmino la presa visione;
- entro il 2026 monitorare il prelievo idrico complessivo dell'azienda;
- entro il 2026 aggiornamento del Codice Etico, del modello 231.
- entro il 2027 monitorare i tassi di contenuto riciclato e riciclabile dei prodotti e imballaggi utilizzati da ELSEL.
- entro il 2027 completare un'analisi di doppia materialità che tenga in considerazione il nuovo perimetro aziendale post fusione.
- entro il 2027 introdurre un processo per l'identificazione e l'analisi di potenziali gravi impatti negativi per i lavoratori della catena di fornitura.



## • Obiettivo 11, città e comunità sostenibili

- entro il 2027 consolidare una media di due incontri o eventi annui finalizzati al coinvolgimento dei portatori di interessi;
- entro il 2027 consolidare una media di 2 iniziative filantropiche all'anno a favore di attività di solidarietà locali.
- Entro il 2027 erogare la formazione di un corso sulla Corporate Digital Responsibility a tutto il personale aziendale.



# Obiettivi conseguiti:

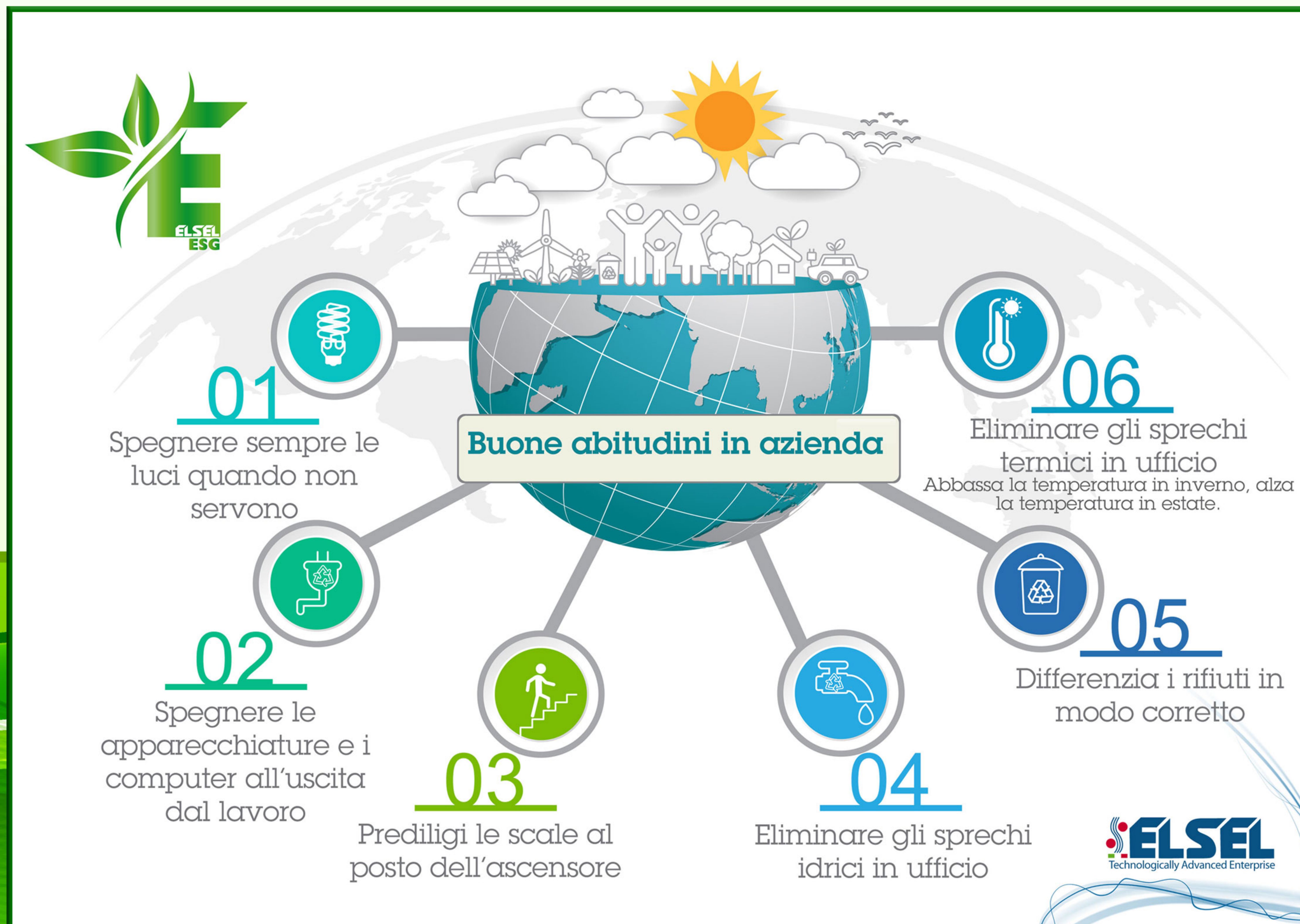
- Nelle aree ufficio sono state introdotte 3 isole di raccolta differenziata e sono stati rimossi i raccoglitori a scrivania per incentivare una raccolta differenziata più rigorosa
- E' stato installato l'erogatore di acqua potabile al fine di disincentivare l'acquisto di bottiglie di plastica usa e getta.
- A luglio 2024 è stata avviata una campagna di sensibilizzazione interna per un uso più consapevole dell'energia.
- La rendicontazione volontaria di sostenibilità è diventata una prassi annuale.
- E' iniziato il monitoraggio delle ore medie di formazione dei dipendenti per tematiche, genere e età.





# Il nostro impegno per l'ambiente:

- Certificazione ISO 14001 dal 2003
- + del 30 % dell'energia elettrica utilizzata è prodotta dall'impianto fotovoltaico installato sul tetto
- Intensità d'emissione pari a 2,2
- Avviata campagna di sensibilizzazione interna per un uso più consapevole dell'energia





# ELSEL e le persone:

- 1,8% di tasso di turnover
- Crescita del 7% dei lavoratori nel corso dell'ultimo anno
- 344 ore di formazione erogate
- 98,3% dei lavoratori sono a tempo indeterminato
- Academy rivolta a formare in ambito elettronico persone inoccupate
- Percorso di Assessment Risorse under 46 con l'obiettivo di creare un senso di comunità ed individuare possibili successori ai colleghi prossimi al pensionamento

**ELSEL**  
Technologically Advanced Enterprise





# Sicurezza e salute:

- Un infortunio nel 2024
- Orario flessibile e welfare
- Zero segnalazioni sul canale Whistleblowing





# ELSEL per il sociale:

- Regali natalizi solidali per i clienti e i fornitori

**ELSEL**  
Technologically Advanced Enterprise





# Sicurezza informatica:

Nel 2024 è stata ristrutturata, rimodernata e potenziata l'intera rete aziendale per una migliore gestione e controllo di eventuali vulnerabilità e data bridge.





# Grazie!



ELSEL s.r.l.,  
Società Unipersonale,  
Via Fontevivo 21M,  
19125, La Spezia.  
[esg@elsel.info](mailto:esg@elsel.info)  
Italia